

MITWIRKENDE

- 01 Kristofer Arbeus
- 02 Samuel Müller
- 03 Thorsten Schmidt
- 04 Manfred Schmidt
- 05 Verena Gonnermann
- 06 Florian Baltz
- 07 Max Eck
- 08 Stephan Wurster
- 09 Manuel Werner
- 10 Claudia Kaschmieder
- 11 Andreas Fischer
- 12 Jana Frank

*Grüner Nenner Nr. 6*

**FAST  
FOOD**

KRISTOFER ARBEUS  
Nearly Nahrung

01



**fast**  
**FOOD**  
**nearly NAHRUNG**



© Juli 2008

**Projekt von Kristofer Arbeus**



## Hot Dog „Glitzi“

- Schwamm
- Bratwurst
- Ketchup
- Senf





## Schaumflakes

- Füllmaterial
- Styropor
- Milch



## Insalotto „Fortuna“

- Lottoscheine
- Tomaten
- Gewürze
- Dressing





## Toast „Hawaii Mix“

- Toastbrot
- Musikkassette
- Käsescheibe
- Paprikapulver



## Pizza „Schrauboli“

- Fertigpizza
- Schrauben
- Oregano





## Kettenkuchen

- Tortenboden
- Fahrradkette
- Tortenguß

#####DANKE#####

\*\*\*\*\*ich krieg' schon!\*\*\*\*\*



fast  
FOOD  
ready NACHPUNG

SAMUEL MÜLLER  
Werbung gegen Realität

PUNDO3000.com

02











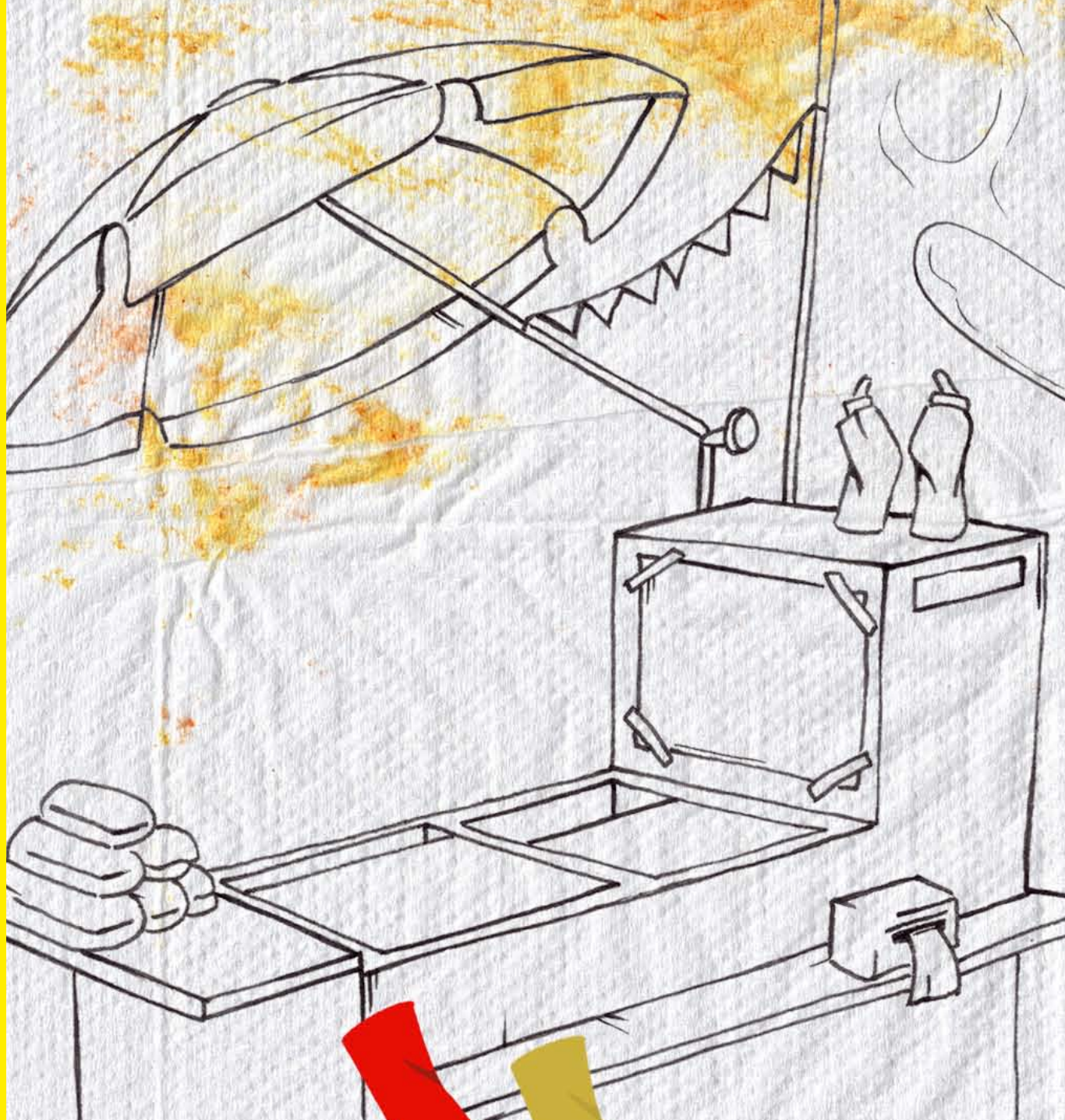




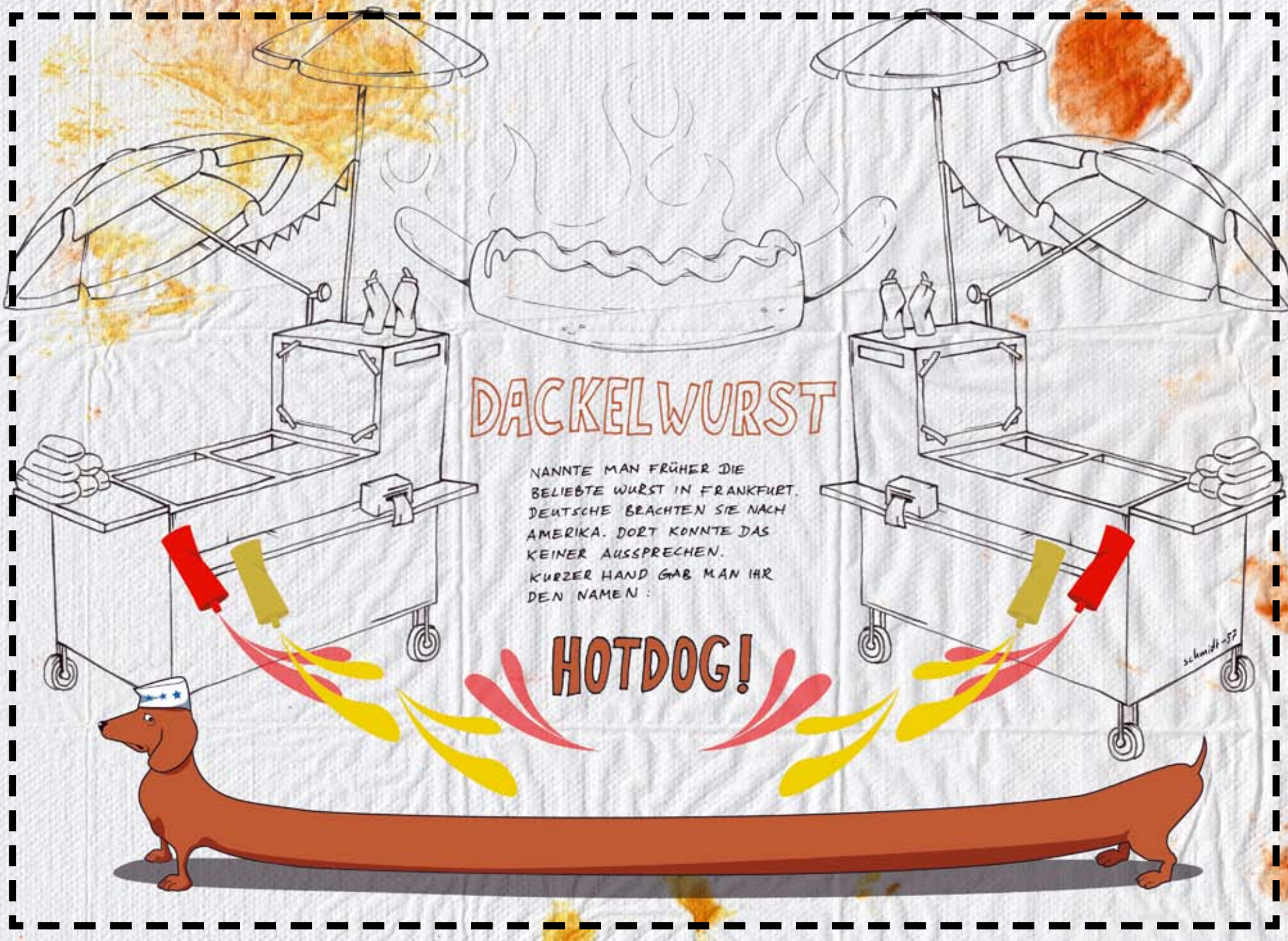


THORSTEN SCHMIDT  
Hot Dog

03







DACKELWURST

NANNT MAN FRÜHER DIE  
BELIEBTE WURST IN FRANKFURT.  
DEUTSCHE BRACHTEN SIE NACH  
AMERIKA. DORT KONNTE DAS  
KEINER AUSSPRECHEN.  
KURZER HAND GAB MAN IHR  
DEN NAMEN:

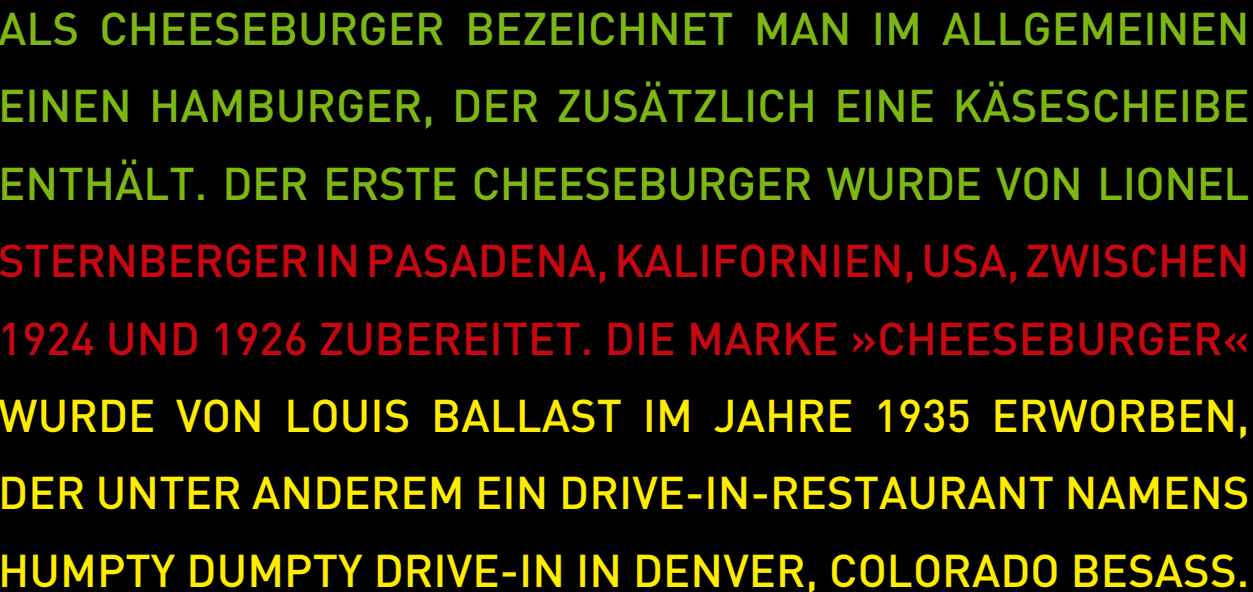
HOTDOG!

schmidt-57

MANFRED SCHMIDT  
Cheeseburger »Lionel«

erhältlich auf  
[OmaSchmidtsMasche.de](http://OmaSchmidtsMasche.de)

04



ALS CHEESEBURGER BEZEICHNET MAN IM ALLGEMEINEN EINEN HAMBURGER, DER ZUSÄTZLICH EINE KÄSESCHEIBE ENTHÄLT. DER ERSTE CHEESEBURGER WURDE VON LIONEL STERNBERGER IN PASADENA, KALIFORNIEN, USA, ZWISCHEN 1924 UND 1926 ZUBEREITET. DIE MARKE »CHEESEBURGER« WURDE VON LOUIS BALLAST IM JAHRE 1935 ERWORBEN, DER UNTER ANDEREM EIN DRIVE-IN-RESTAURANT NAMENS HUMPTY DUMPTY DRIVE-IN IN DENVER, COLORADO BESASS.





## NÄHRWERTE

Portionsgrösse 55 g  
Brennwert 0 kcal

Kohlenhydrate 0 g  
Fett 0 g

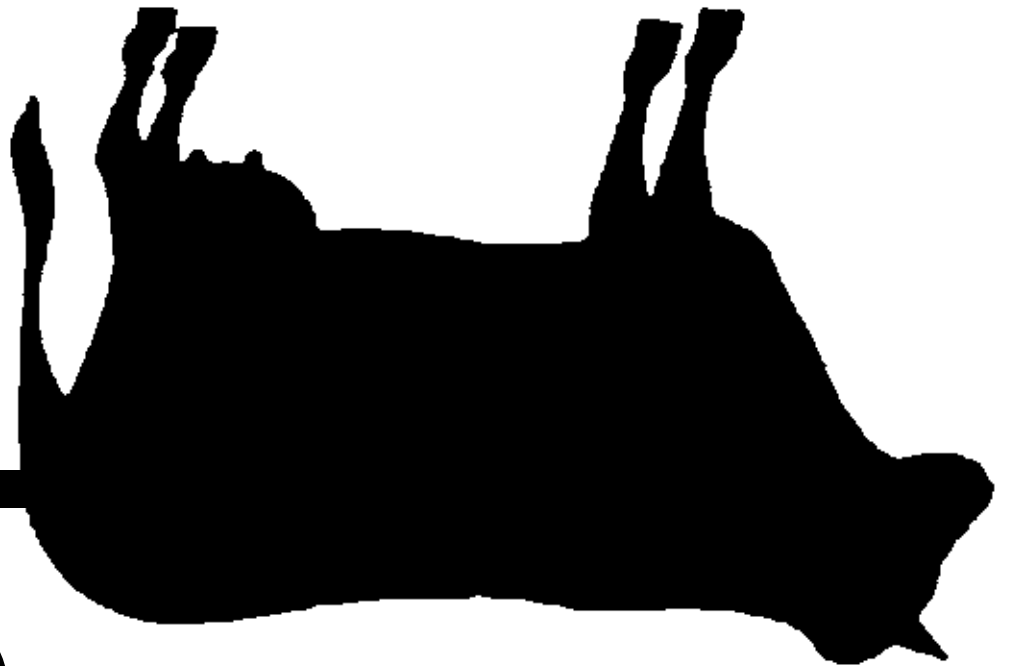
Zucker 0 g  
Eiweiß 0 g



VERENA GONNERMANN  
Happy Trash

05

?





Happy Meal

Trash



# Schutt Hochzeit

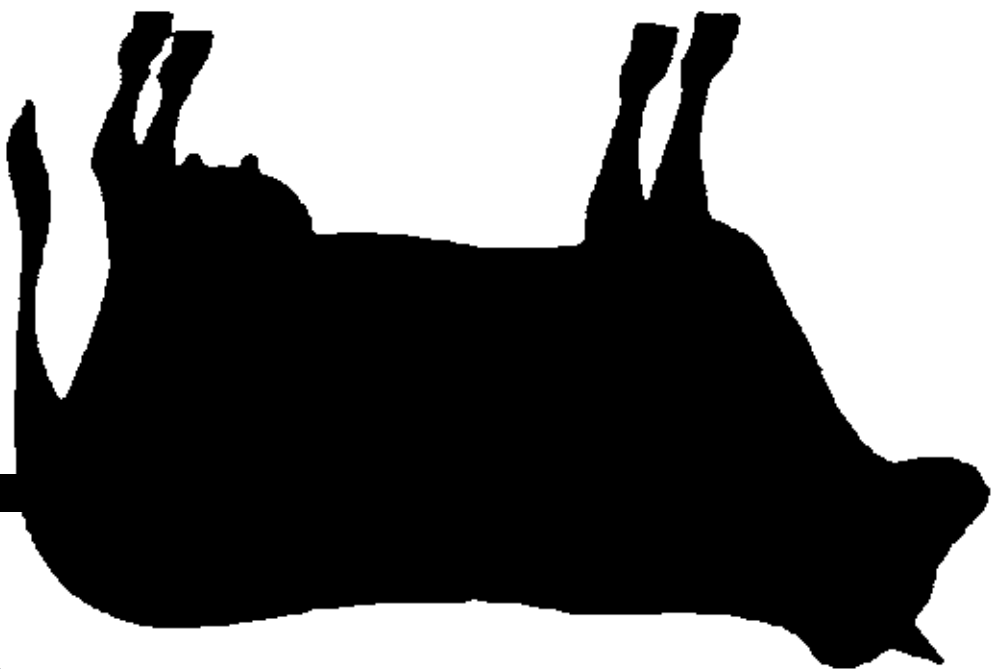
„Ich habe mich oft gefragt, woran das liegt, dass die Hunde so häufig aggressiv waren. Immer wieder warfen Jugendliche aus heiterem Himmel, ohne Vorwarnung, einem die Pampe vor die Füße, kneteten den Matsch aus Plastikbehältern irgendwo hinein, trafen halb aufgeessene Portionen auf dem Boden unter die Bänke, und wenn ich mich zuweilen umsah, wurden mir Aschenbecher hinterrücks nachgepfeffert. Vielleicht lag das am Essen, das eigentlich nur als Fraß zu bezeichnen ist!“ Günther Wallraff in Ganz unten





# THE FOOD FOR THOUGHT

*food for thought*



# What are we doing?

**THE CHINESE PRINCIPLE OF "EFFECTUARY" RIGHT**

Regenwald wird für die Rinder der reichen Welt abgeholzt, in Brasilien und Costa Rica sind große Waldgebiete gerodet worden. Genmanipuliertes Soja wird für das Viehfutter der Satten angebaut. In Brasilien ist bereits 1/5 der Ackerfläche so besetzt. Das Land fehlt für den Anbau von Lebensmitteln für die Menschen. Ein Drittel der Weltgetreideproduktion landet in den Mägen der Rinder. 1,3 Milliarden Rinder werden gemästet, genau so viele, nämlich auch 1,3 Milliarden Menschen leiden an Hunger









U.S. Department of Energy  
Office of Energy Efficiency and Renewable Energy  
Energy Star

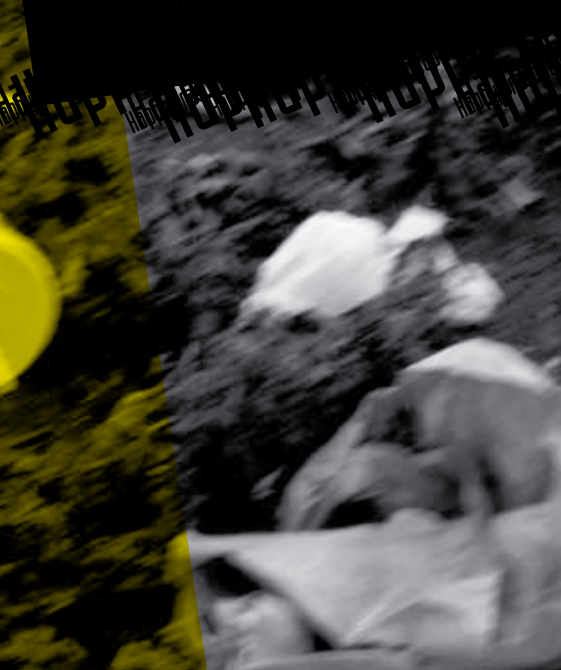
ENERGY STAR  
The U.S. Environmental Protection Agency  
and the U.S. Department of Energy  
have joined forces to help you  
save money and protect the environment  
by choosing products that are  
energy efficient.

ENERGY STAR  
The U.S. Environmental Protection Agency  
and the U.S. Department of Energy  
have joined forces to help you  
save money and protect the environment  
by choosing products that are  
energy efficient.

ENERGY STAR  
The U.S. Environmental Protection Agency  
and the U.S. Department of Energy  
have joined forces to help you  
save money and protect the environment  
by choosing products that are  
energy efficient.



WIRTSCHAFTS-  
IMPERIUM



Mc Donald's ist der Traum des American Way of Life - u.a. in der Karriere des Firmengründers Ray Kroc, der aus armen Verhältnissen stammend, zum Herrscher eines Wirtschaftsimperiums wurde.  
„Mc Donald's ist eine moralisch völlig Horrormappe Organisation, die sich legal im System entwickelt, errichtet mit schädigen Geschäftspraktiken“ Time-Magazin, USA.

ich liebe es







FLORIAN BALTZ  
Come get it!

06







MAX ECK  
Satt – Hunger

07





**SATT SATT SATT SATT SATT SATT SATT SAT**



**HUNGER HUNGER HUNGER HUNGER HU**



STEPHAN WURSTER  
Get over it!

08



Oct 31st, 4.15 PM:  
In-N-Out Burger, 7009 Sunset Blvd, Hollywood

Nov 2nd, 1.30 PM:  
Pie N' Burger, 913 E. California Blvd, Pasadena

Our fast food is better than yours !  
Get over it !

Oct 27th, 12.00 PM:  
Fatburger, 1611 N. Vermont Ave Hollywood

Oct 28th, 8.00 PM:  
Father's Office, 1018 Montana Ave Santa Monica



MANUEL WERNER  
How fast is your food?

wernachten@gmx.de

09





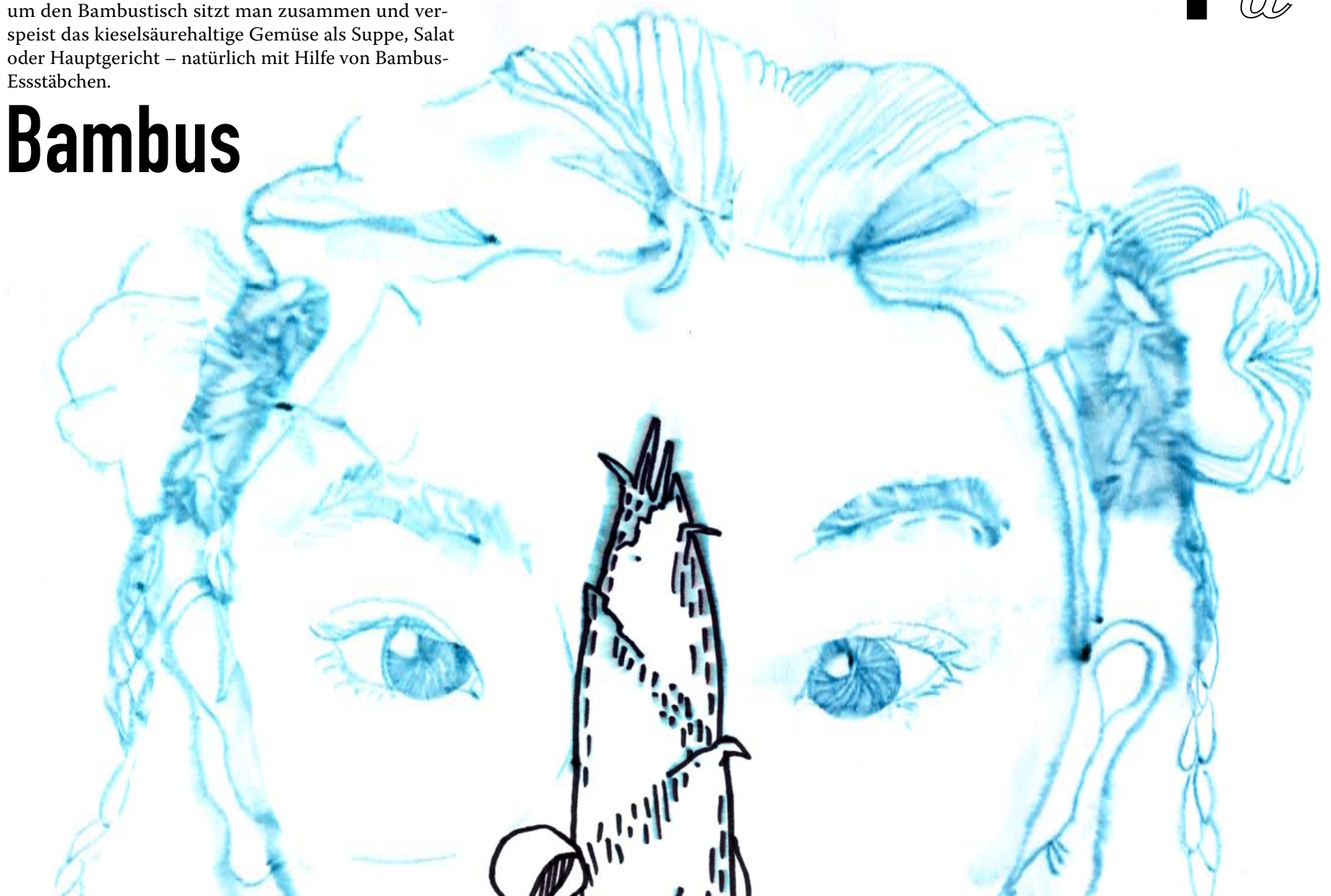
*How* **FAST** *is*  
*your* **FOOD** *?*



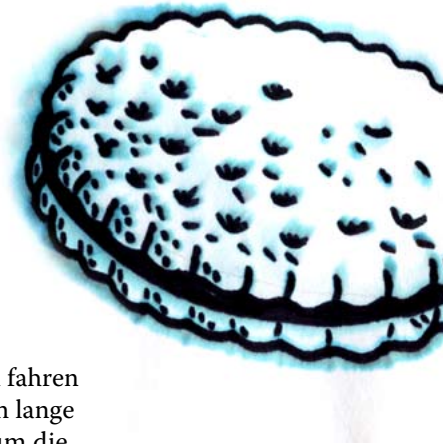
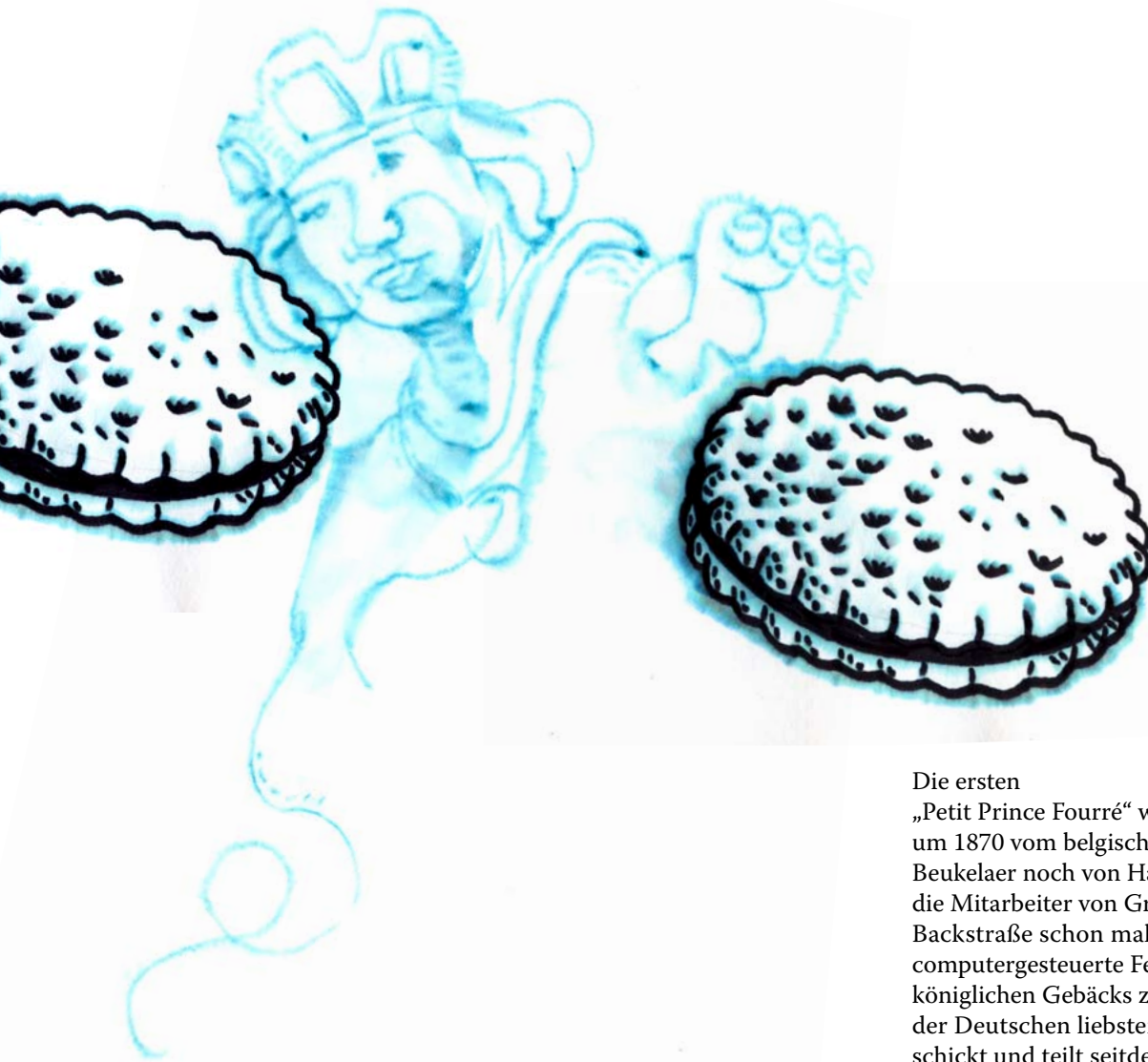
In China ist der Bambus nicht nur Symbol eines langen Lebens, er begleitet ein solches praktisch auch täglich. So werden die schnellsprossenden Sprossen in Bambuskörben gesammelt, bevor sie gekocht und dadurch genießbar werden. In Bambushäusern, auf Bambusstühlen, um den Bambustisch sitzt man zusammen und verpeist das kieselsäurehaltige Gemüse als Suppe, Salat oder Hauptgericht – natürlich mit Hilfe von Bambus-Esstäbchen.

# Bambus

$$1 \frac{m}{d} \rightarrow$$



$$3 \frac{km}{h}$$



Die ersten „Petit Prince Fourré“ wurden um 1870 vom belgischen Bäcker Edouard de Beukelaer noch von Hand geformt. Heute hingegen fahren die Mitarbeiter von Griesson-deBeukelaer die 300m lange Backstraße schon mal mit dem Fahrrad entlang, um die computergesteuerte Fertigung von stündlich 3 Tonnen des königlichen Gebäcks zu überwachen. In 400g-Rollen wird der Deutschen liebster Keks ins ganze Bundesgebiet verschickt und teilt seitdem die Bevölkerung in Durchbeisser, Randnager, Schoko-Freileger, Schichtesser, Querlutscher, Vorwärmer, Abdreher und Ganz-Reinstopfer. Kööööfentlich!

# Prinzenrolle



$$10 \frac{m}{s}$$



Der Apfel fällt nicht weit vom Stamm. Und meistens fällt er auch nur kurz. Innerhalb einer Sekunde erreicht er (bei geradem Sturz) die Erde. Diese Zeit hat immerhin ausgereicht, um Isaak Newton auf die Idee des Gravitationsgesetzes zu bringen. Diese hatte er nämlich, nachdem er – so munkelt man – beim Sinnieren unterm Baum einen Apfel auf den Kopf bekam. Zum Glück zählen Apfelbäume nicht zu den höchsten, denn laut Newtons Beschleunigungsgleichung von 1687 steigt die Fallgeschwindigkeit proportional zur Flugdauer – und damit auch die Beulenwahrscheinlichkeit.

# Apfel



**650**  $\frac{km}{h}$

Deutschlands größter Fischereihafen ist nicht etwa der Hamburger Hafen, sondern der Frankfurter Flughafen. Per Frachtflieger schweben im dortigen Perishable Center täglich bis zu 50t exotischer Frischfisch ein, um innerhalb weniger Stunden in Deutschlands Küchen weitergeschickt zu werden. So verspeist man dort inzwischen mehr Viktoriasee-Barschfilets als am Viktoriasee selbst.

**Nilbarsch**  
(a.k.a. Viktoriaseebarsch)

Statt Pillen steht heutzutage Tortilla ganz vorne auf der Weltraumkarte. Als Grundnahrungsmittel an Bord der Raumstation ISS umrunden die Maisfladen 18 Mal täglich die Erde in einer Geschwindigkeit, die selbst Speedy Gonzales vor Neid erblassen lassen würde. Ein guter Laib Weizenmisch' an Bord wäre natürlich genau so schnell, da dessen Krümeleigenschaften den Filteranlagen aber nicht so zuträglich wären, greift man im All doch lieber zum schnellsten Mais von Mexiko. Arrrrrrriba!

# Tortilla

28.000  $\frac{km}{h}$







300 000  $\frac{km}{s}$

Zelluloidstreifen werden in Lichtgeschwindigkeit auf die Kinoleinwand projiziert. So auch die legendäre Szene aus Hitchcocks „Suspicion“ von 1941, als Cary Grant ein Glas Milch auf einem Tablett die Treppe hinaufträgt, um es seiner Frau zu überreichen. Der „Verdacht“, dass die Milch vergiftet sei, wird vom Thriller-Altmeister mit Hilfe einer Lichtquelle bestärkt, die er im Milchglas versenken lässt. Ein leuchtendes Beispiel für einen simplen und zugleich genialen Filmtrick. „Hier, dein Schlaftrunk, mein Liebling...“

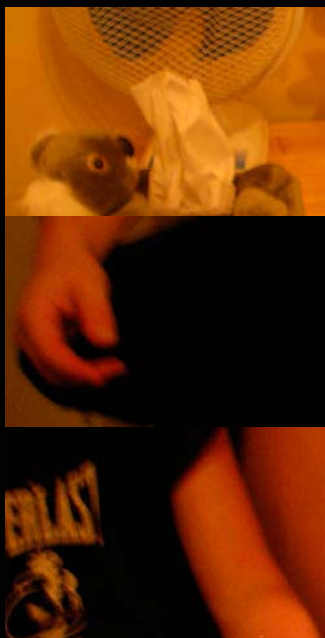
**Milch**

CLAUDIA KASCHMIEDER  
- ohne Worte -

10







ANDREAS FISCHER  
Ernährung: Eilt!

11







JANA FRANK  
Quality you can taste

12







WORMS

\$2 50





The Original  
Schnitzelwich



Artic Czech Eatery



*Yes, We're*

**OPEN**



OREGON



WELCOMES YOU











FAST FOOD  
Grüner Nenner Nr. 6

FORMAT  
260x190 mm

AD  
Jana Frank

DANKE  
für alle Beiträge

August 2008

*Sorry,*  
**WE'RE  
CLOSED**